

2644: Aksak

The first staff of music is written on a five-line staff with a treble clef and a key signature of one sharp (F#). The melody consists of the following notes: G4 (quarter), A4 (quarter), B4 (quarter), C#5 (quarter), B4 (quarter), A4 (quarter), G4 (quarter), F#4 (quarter), E4 (half), and D4 (half). The staff ends with a double bar line.

Ev le ri nin ö nü yol dur yo lak tür

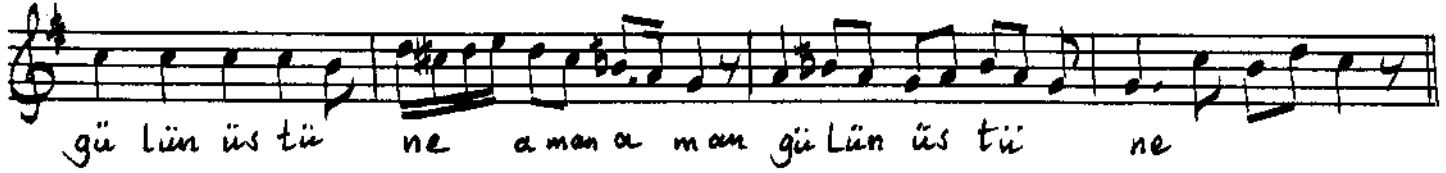
yol dur yo lak tır      Üs tü müz de dö nen

ger hi fe lek tir a man a man gerhi fe lek tir

Üs tü müz de dö nen çer hi fe lek tir — SA2 —

Sa na gir kin i se ba na me Lek tira man a man

## ZÂVİL TÛAKÛ (Devâmı)



Evlerinin önü yoldur yolaktır  
Üstümüzde dönen gerh-i felektir  
Sana çirkin ise bana melektir  
Konma bülbül konma gülün üstüne  
Öldürürler seni bir gül uğruna